



Workshop de présentations et
échanges sur les thématiques du projet
AgriAs
24 Septembre 2018 – BRGM - Orléans



H2020 INSPIRATION – liens avec AgriAs

Perspectives de recherches

Marie-Christine Dictor (1)
(1) BRGM

Projet INSPIRATION

- **INSPIRATION** = **IN**tegrated **S**patial **P**lanning, land use and soil management **R**esearch **Ac**TION
- Horizon 2020 Coordination and Support Action financée par l'Europe
- Coordinateur: **German Federal Environment Agency**
- Durée : 36 mois
(Mars 2015 - Février 2018)



22 Partenaires



17 pays & International Advisory Board



Integrated Spatial Planning, land use and soil management Research ActTION

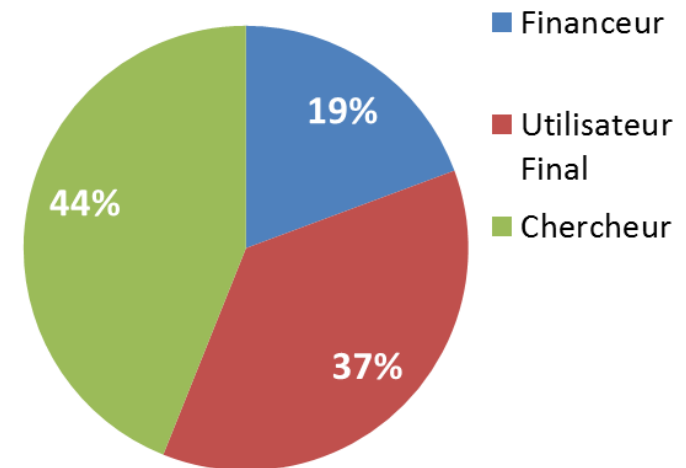
Objectifs du projet

1. Identifier les **défis sociétaux** en lien avec les sols, l'utilisation des sols et leur gestion
2. Identifier la **recherche** (sujet et financement) et **les acteurs** pour structuration et formulation
3. Contribuer aux **politiques** et à la **recherche** au niveau européen

=> Développer un agenda stratégique de recherche pour l'Europe sur l'utilisation et la gestion des sols

Méthodologie

- **Approche bottom-up** pour construire et promouvoir l'Agenda Stratégique Européen sur l'utilisation des terres, les changements d'usage et la gestion des sols
- **Consultation** de chercheurs, d'utilisateurs finaux et d'agences de financement dans les pays partenaires, et d'un échange entre ces différentes parties lors d'ateliers nationaux,
 - les besoins de la recherche et de l'innovation (R & I)
 - les retours d'expériences concernant la connexion entre la science d'une part et les politiques/société civile et économique,
 - les schémas de financement nationaux et transnationaux existants et à inventer.



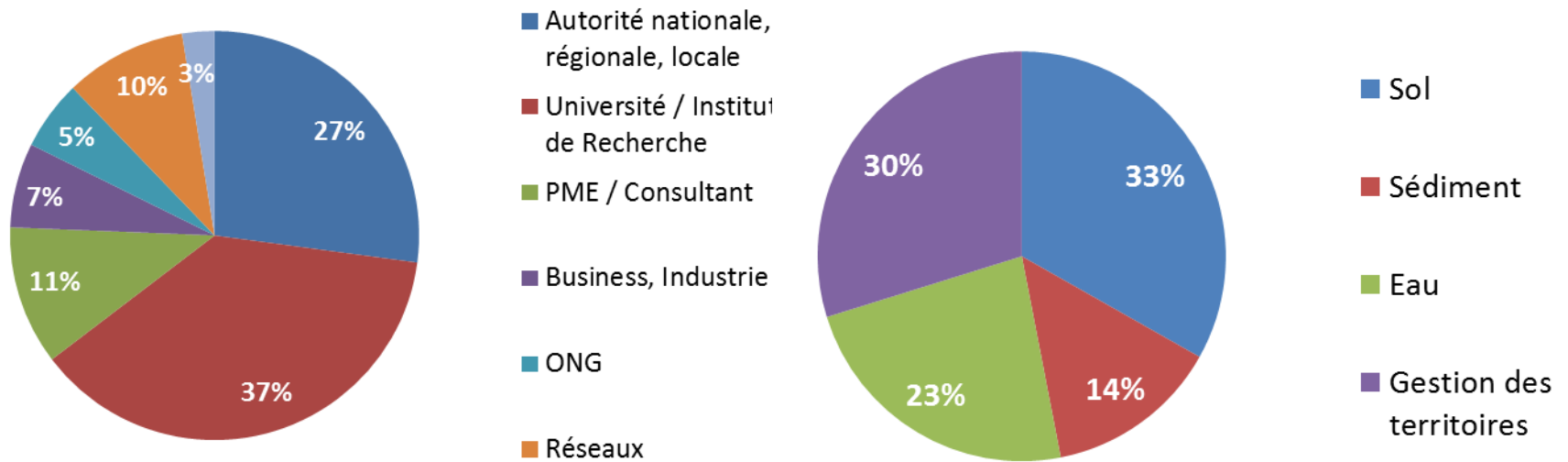
Méthodologie

17 Points Focal National



Méthodologie

- **Typologie des experts consultés** - Utilisateurs finaux de la recherche, Financeurs, Chercheurs, Autorités publiques, Acteurs économiques privés et publics, Association, ONG,
- Au total **374 entretiens** et **468 experts** dans les **Ateliers nationaux**

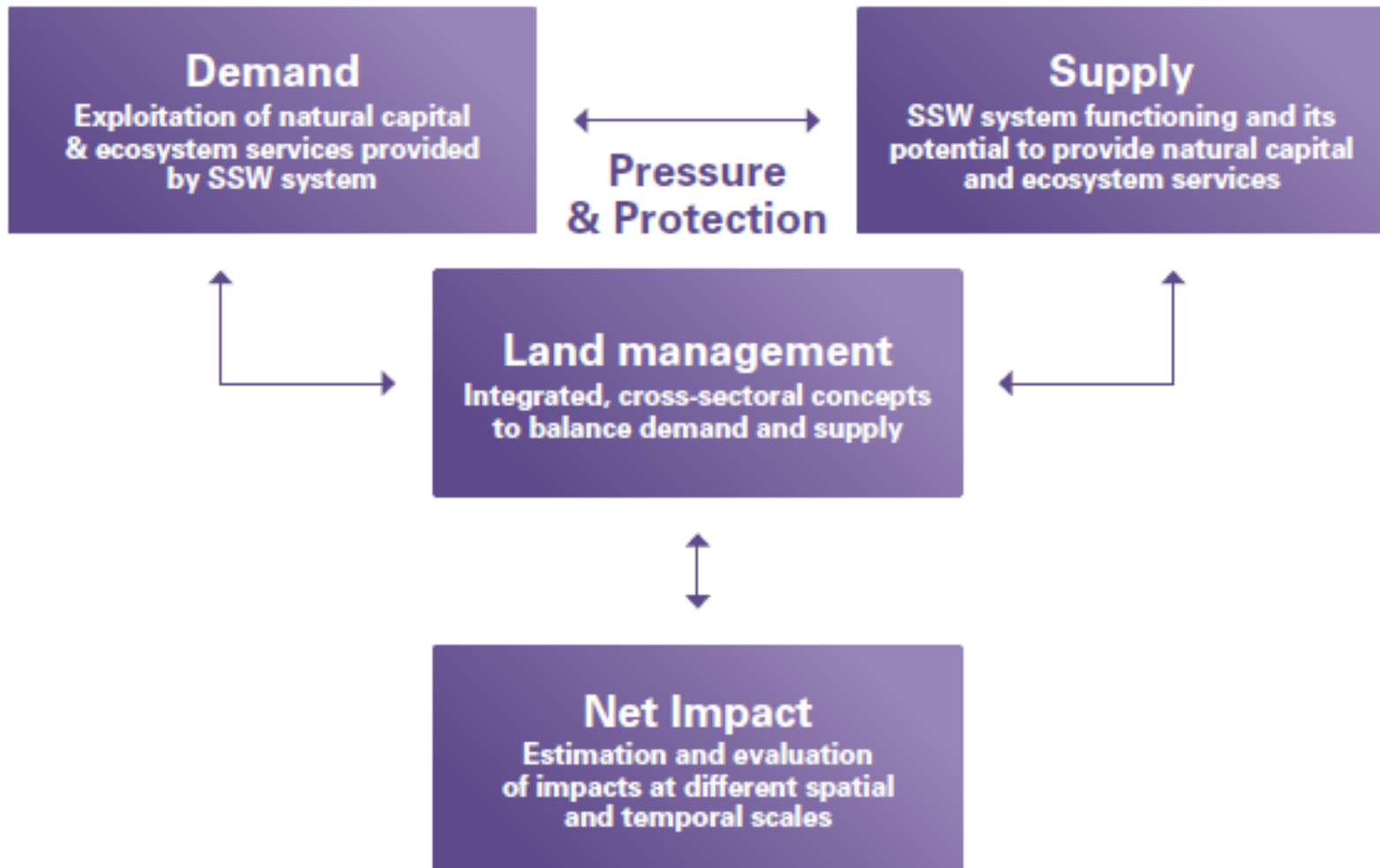


Structuration du SRA - 4 thèmes

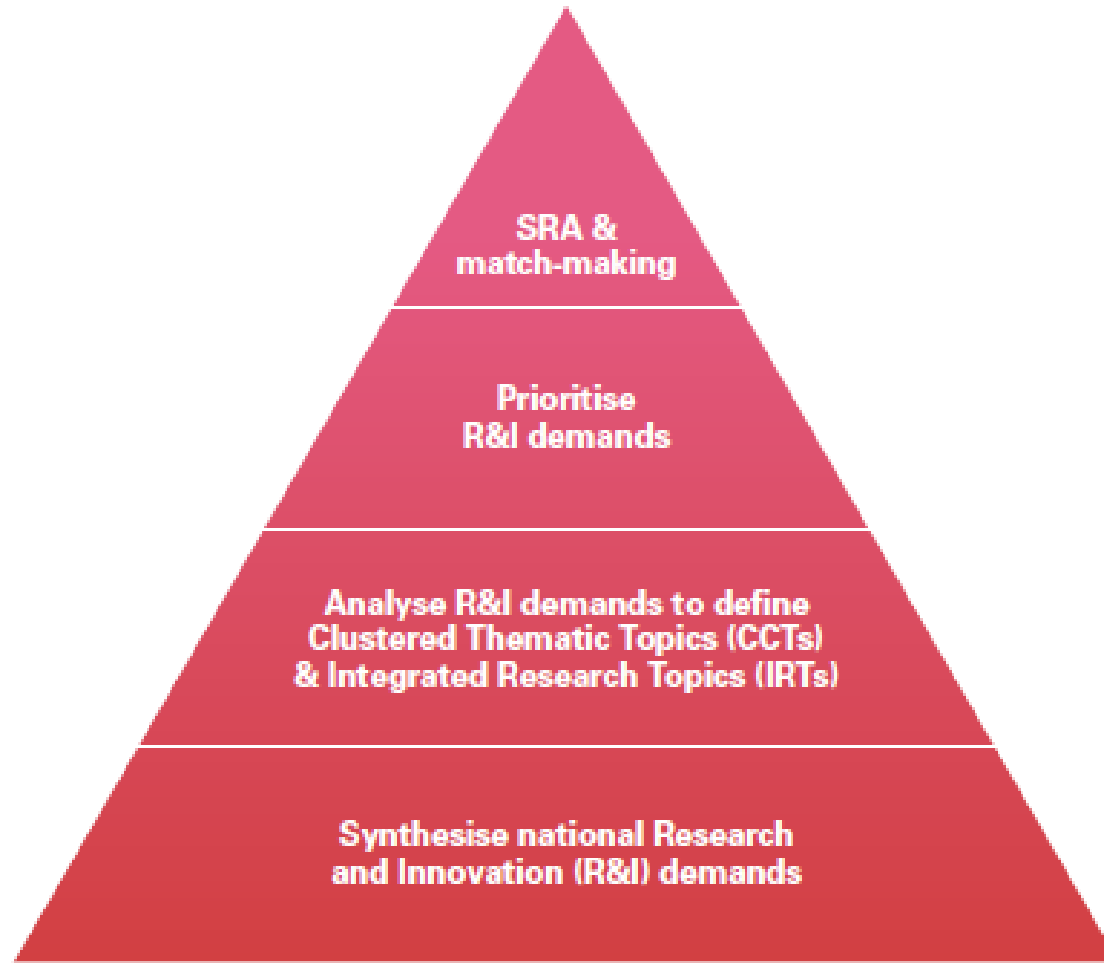
- **Demand** : Exploitation of natural capital and ecosystem services provided by the SSW system
- **Natural Capital** : Defining and assessing natural capital and ecosystem services
- **Land management** : Options for integrated, cross-sectorial concepts to balance demand and natural capital
- **Net impacts** : impacts on global, regional and local as well as temporal scales



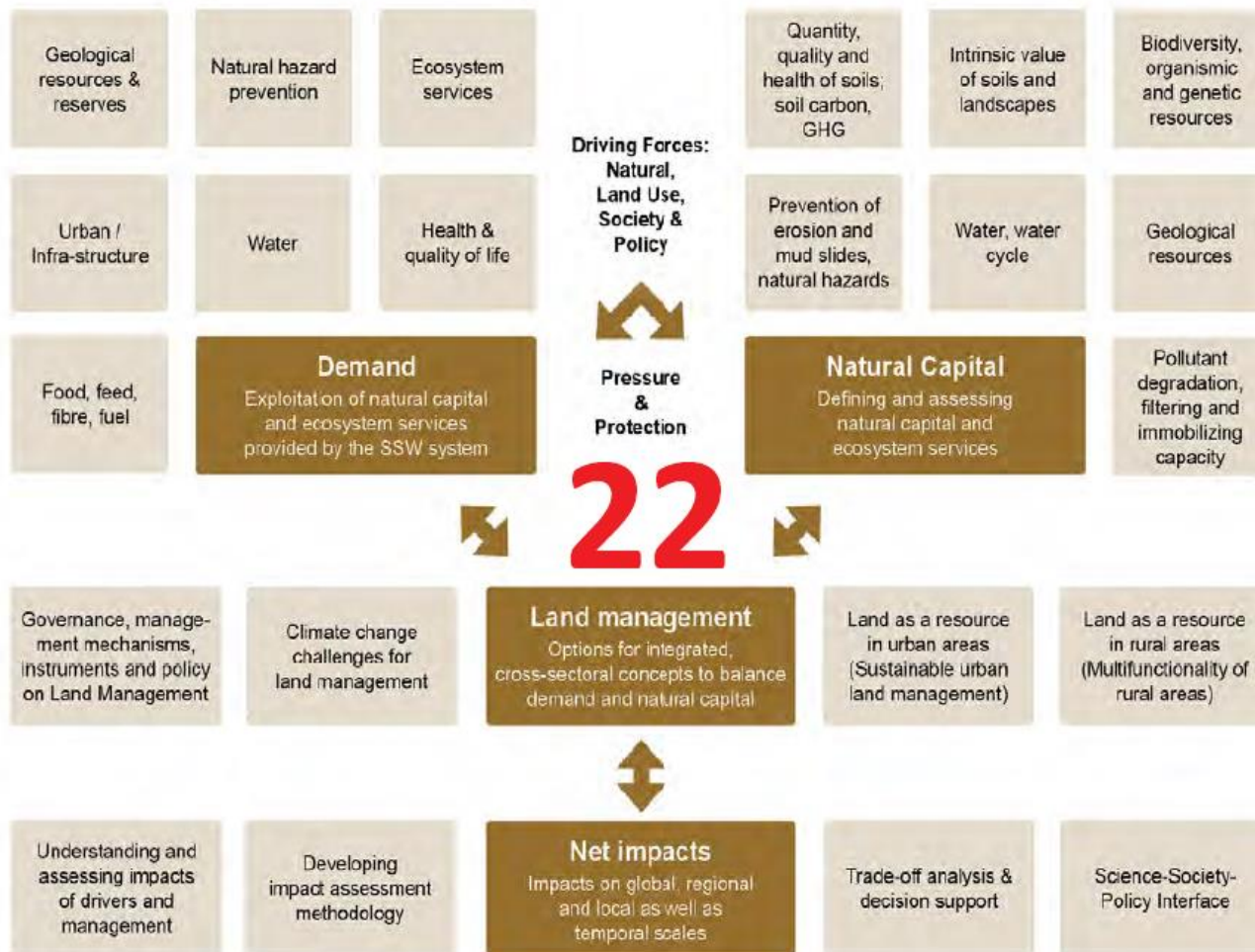
Structuration du SRA - 4 thèmes



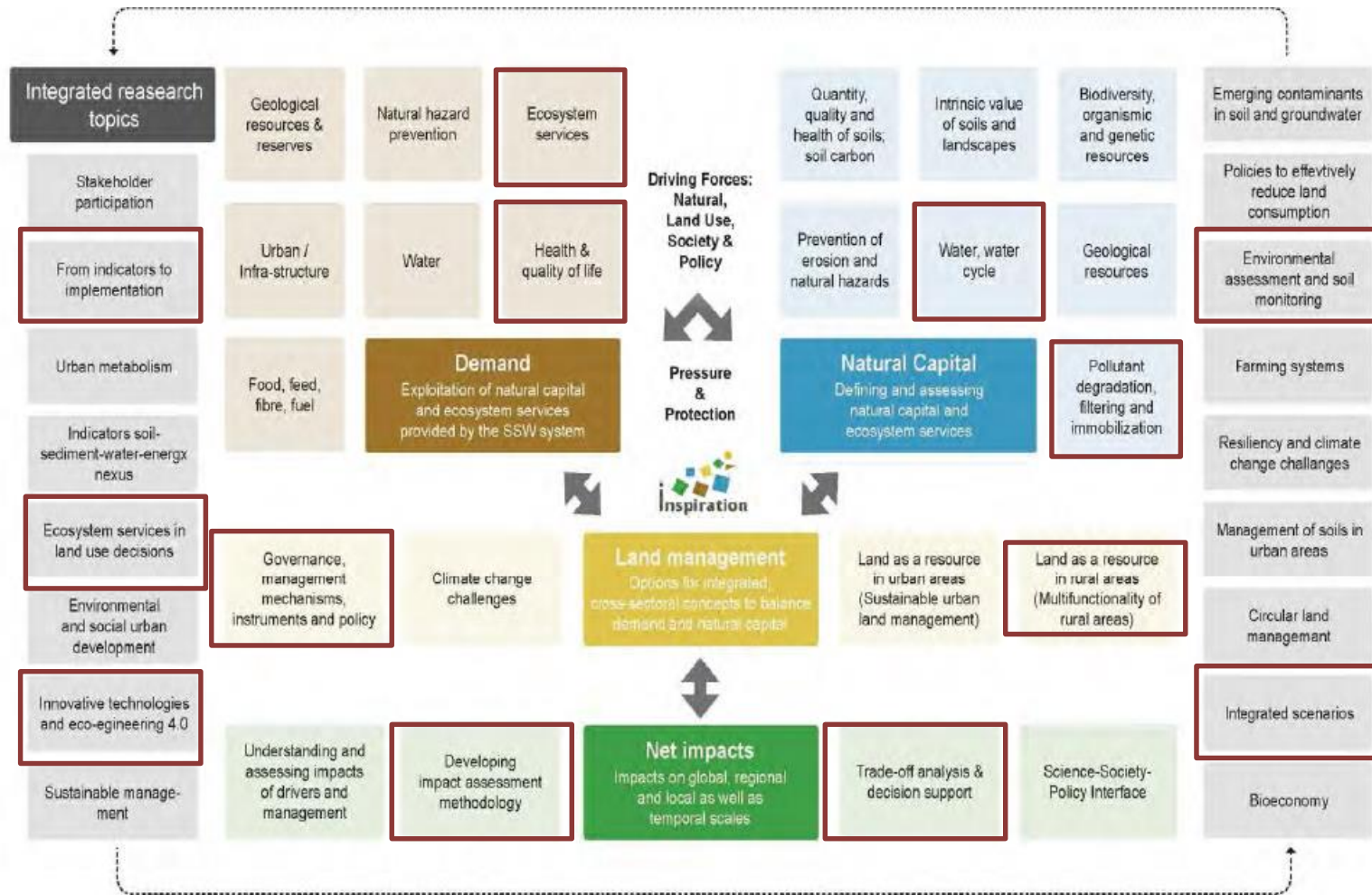
Approche bottom-up



Synthèse des questions de recherche



Agenda stratégique de recherche



Liens avec les ODDs



Besoins en recherches identifiés / AgriAs

- **Integrated Environmental Assessment and soil monitoring for Europe (IRN1)**
 - Suivi et analyse de données pour estimer les évolutions dans le temps, l'espace du sol et de ses propriétés et de ces fonctions
 - Développement de mesures harmonisées, pertinentes d'indicateurs de la qualité des sols et de leurs évolution (mesures in situ, capteurs, sciences participatives)

Besoins en recherches identifiés / AgriAs

- **From indicators to implementation: integrated tools for a holistic assessment of agricultural and forest land use (IRN3)**
 - Collaboration pour identifier les mesures combinées appropriées

Besoins en recherches identifiés / AgriAs

- **Integrated scenarios for the Land-Soil-Water-Food nexus under societal pressures and challenges (IRN5)**
 - Elaboration de scénarios exploratoires et ciblés avec la prise en compte des contreparties et synergies entre les fonctions des écosystèmes, de l'utilisation des terres et des challenges sociétaux avec la possibilité d'agir sur les prises de décisions



Besoins en recherches identifiés / AgriAs

- **Sustainable management to restore the ecological and socio-economic values of degraded land (IRN15)**
 - Elaborer des approches de restauration et réhabilitations pour la valorisation de territoires dégradés qui soient région-spécifique

Besoins en recherches identifiés / AgriAs

- **Innovative technologies and eco-engineering for sustainable use of agricultural, forest and urban landscapes and the soil-sediment-water system (IRN16)**
 - Rassembler de grands jeux de données en temps réel sur la qualité des sols, pouvoir les interpréter en gérant l'incertitude pour une utilité optimisée pour les gestionnaires des territoires

Besoins en recherches identifiés / AgriAs

- **Pollutant degradation, filtering and immobilisation capacity (NC4)**
 - Capitaliser sur les travaux de recherche effectués depuis plusieurs dizaines d'année en mettant l'accent sur sa capacité à réduire à long-terme les expositions chroniques aux contaminants du sol, le risque pour l'Homme et l'environnement des mélanges de polluants, les effets du changement des conditions environnementales sur les fonctions de filtration, dégradation et capacité d'immobilisation du système sol-sédiment-eau.
 - Techniques de bioremédiation

EJP –EU Joint Programme on Agricultural soil management

- H2020 Call LC-SFS-20-2019
- Coordination INRA & Wageningen University & Research
- Expected impacts :
 - **Fostering understanding of soil management and its influence on climate mitigation and adaptation, sustainable agricultural production and environment;**
 - **Understanding how soil carbon sequestration can contribute to climate change mitigation at regional level including accounting for carbon;**
 - **Strengthening scientific cooperation at European level including training of young scientists;**
 - **Development of agreed knowledge base and database for European contribution towards international reporting;**
 - **Contributing to the European Soil Data Centre with harmonised European soil information for international reporting**



Réseau RNEST -



Swiss Federal Institute for Forest,
Snow and Landscape Research WSL



TOGETHER WE
MAKE TOMORROW
MORE BEAUTIFUL
OVAM



This project received funding from the European Union under
HORIZON 2020 under Grant Agreement No. 642372.

*This presentation reflects only the author's views and that the European Union
is not liable for any use that may be made of the information contained therein.*

