

LAPIN MAA- JA
KALLIOKIVIAINESSELVITYS, VAIHE 2. (2016-2019)

HIEKKA- JA SORAESIINTYMÄT

ENONTEKIÖN KUNTA

Pohjavesipinnan yläpuolinen maa-ainemuodostuma

□ Maa-ainemuodostuman raja ja tunnus
341402-010-247

Maa-aineksen laatu

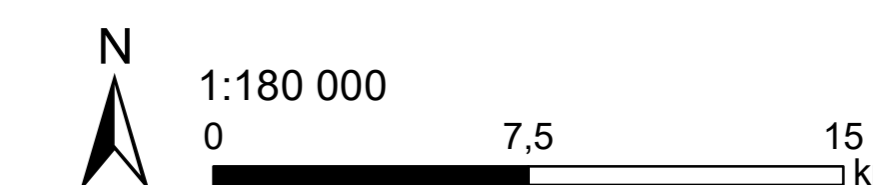
■ Hiekkavaltainen
■ Soravaltainen

Pohjavesialue

■ I luokan pohjavesialue
■ II luokan pohjavesialue
■ III luokan pohjavesialue

POHJAKARTTA

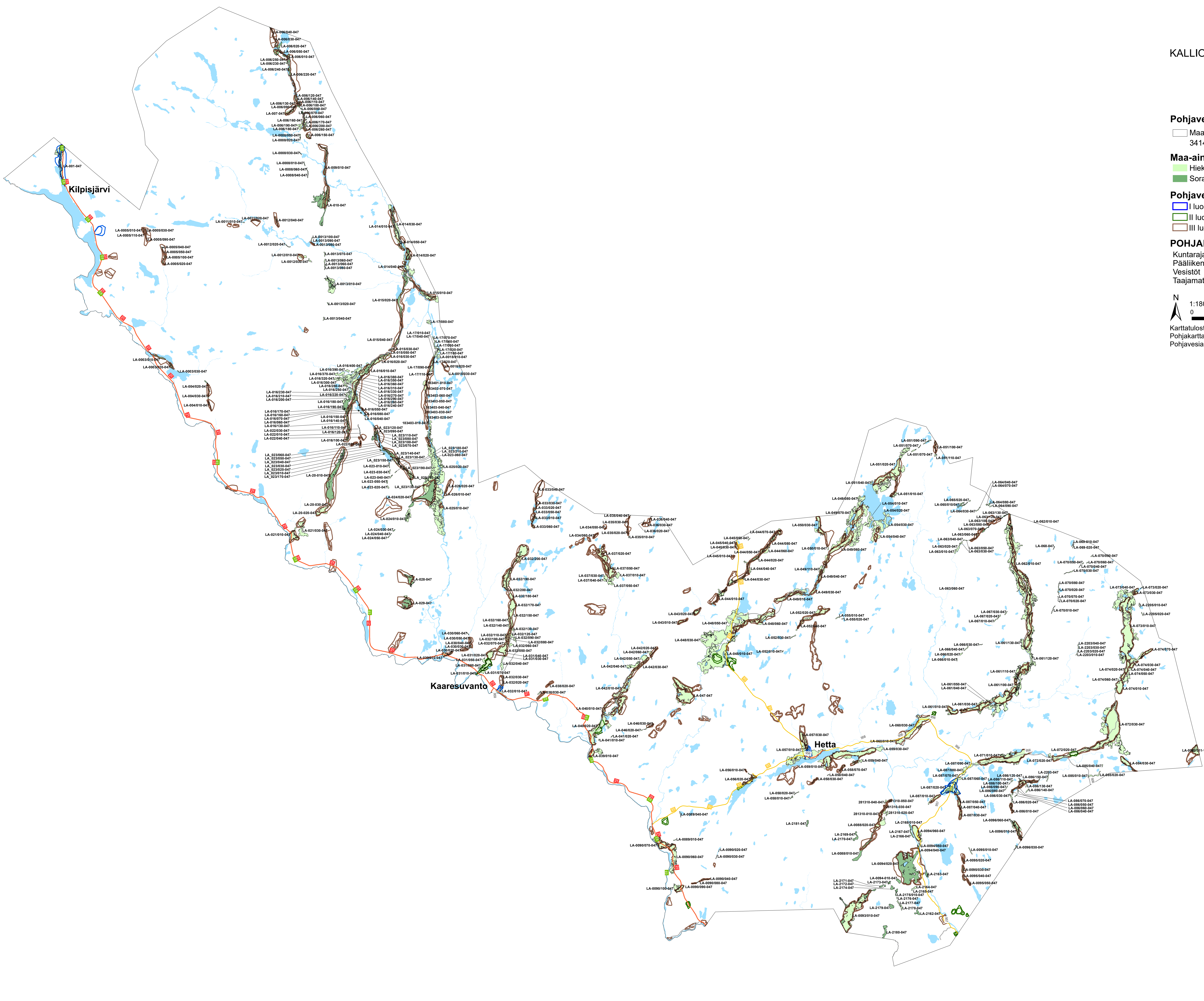
Kuntarajat
Pääliikenneväylät ja tienumerot
Vesistöt
Taajamat



Karttatuloste © Geologian tutkimuskeskus 2019
Pohjakartta © Maanmittauslaitos ja HALTIK
Pohjavesialueet © Suomen ympäristökeskus



1.1.2019



LAPIN MAA- JA KALLIOKIVIAINESELVITYS, VAIHE 2. (2016-2019)

HIEKKA- JA SORAESIINTYMÄT

INARIN KUNTA

Pohjavesipinnan yläpuolinen maa-ainesmuodostuma

Maa-ainesmuodostuman raja ja tunnus 341402-010-247

Maa-aineksen laatu

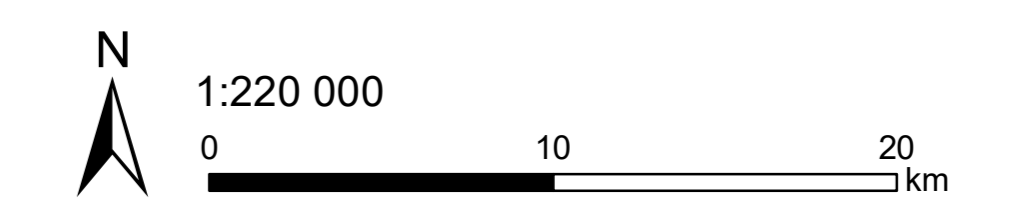
Hiekkavaltainen Soravaltainen

Pohjavesialue

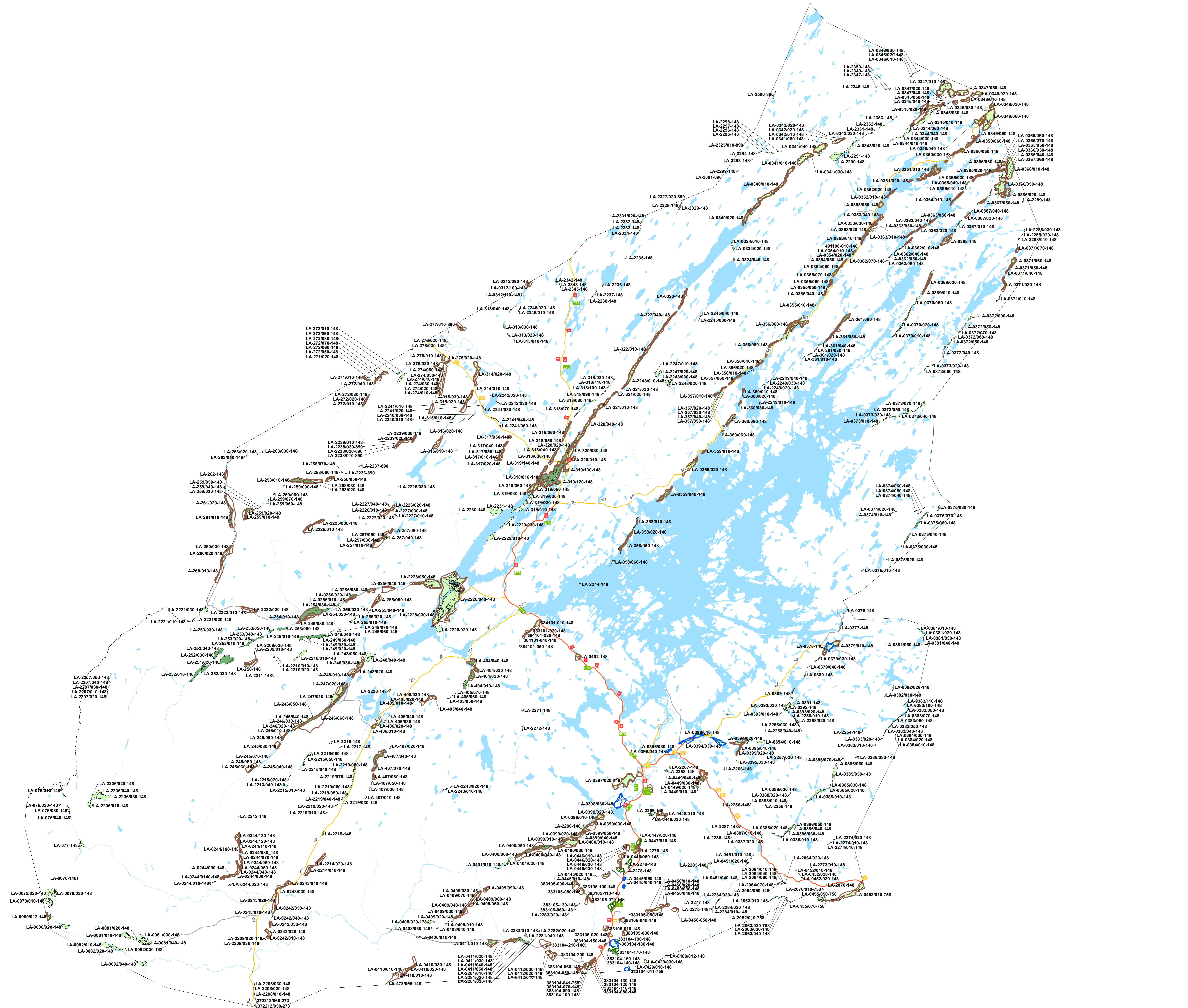
I luokan pohjavesialue II luokan pohjavesialue III luokan pohjavesialue

POHJAKARTTA

Kuntarajat Päälikenneväylät ja tienumerot Vesistöt Taajamat



Karttatuloste © Geologian tutkimuskeskus 2018 Pohjakartta © Maanmittauslaitos ja HALTIK Pohjavesialueet © Suomen ympäristökeskus



LAPIN MAA- JA
KALLIOKIVIAINESSELVITYS, VAIHE 2. (2016-2019)

HIEKKA- JA SORAESIINTYMÄT

UTSJOEN KUNTA

Pohjavesipinnan yläpuolinen maa-ainesmuodostuma

Maa-ainesmuodostuman raja ja tunnus
341402-010-247

Maa-aineksen laatu

Hiekkavaltainen
Soravaltainen

Pohjavesialue

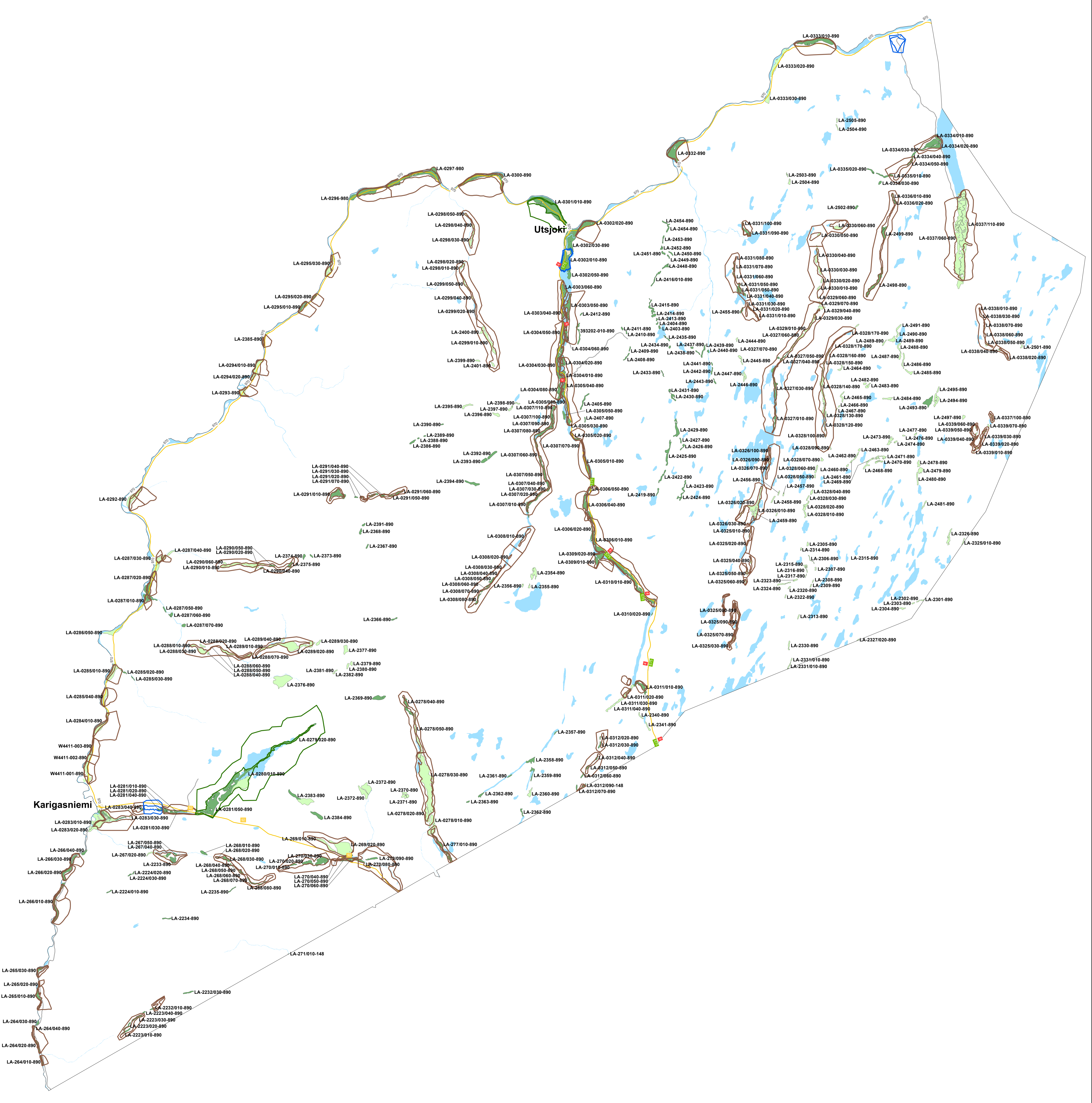
I luokan pohjavesialue
II luokan pohjavesialue
III luokan pohjavesialue

POHJAKARTTA

Kuntarajat
Pääliikenneväylät ja tienumerot
Vesistöt
Taajamat



Karttatuloste © Geologian tutkimuskeskus 2018
Pohjakartta © Maanmittauslaitos ja HALTIK
Pohjavesialueet © Suomen ympäristökeskus 17.8.2018



LAPIN MAA- JA
KALLIOKIVIAINESSELVITYS, VAIHE 2. (2016-2019)
HIEKKA- JA SORAESIINTYMÄT

KEMIJÄRVEN KAUPUNKI

Pohjavesipinnan yläpuolinen maa-ainesmuodostuma

□ Maa-ainesmuodostuman raja ja tunnus
341402-010-247

Maa-aineksen laatu

■ Hiekkavaltainen
■ Soravaltainen

Pohjavesialue

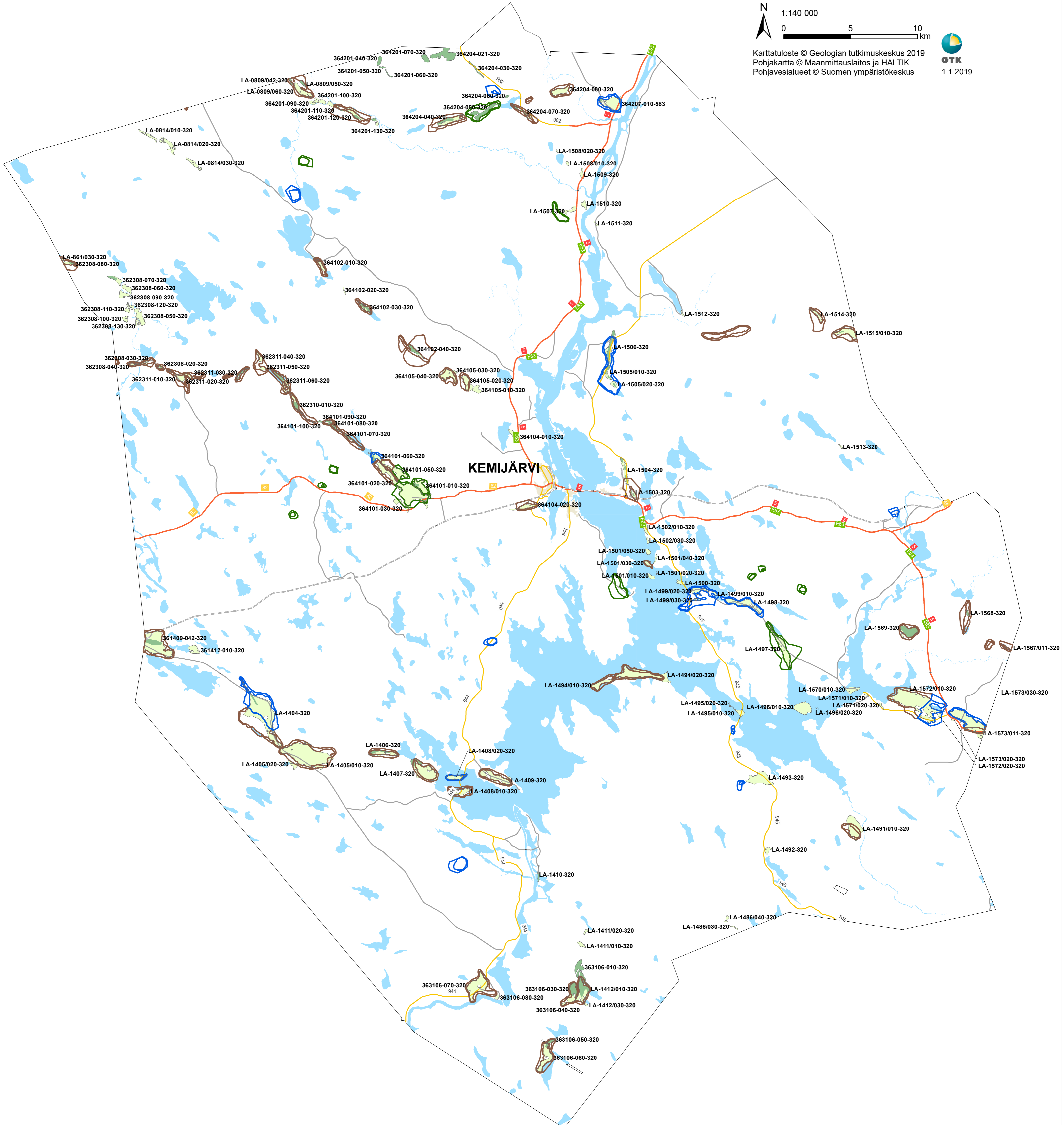
□ I luokan pohjavesialue
□ II luokan pohjavesialue
□ III luokan pohjavesialue

POHJAKARTTA

Kuntarajat
Pääliikenneväylät ja tienumerot
Vesistöt
Taajamat



Karttatuloste © Geologian tutkimuskeskus 2019
Pohjakartta © Maanmittauslaitos ja HALTIK
Pohjavesialueet © Suomen ympäristökeskus



LAPIN MAA- JA
KALLIOKIVIAINESSELVITYS, VAIHE 2. (2016-2019)

HIEKKA- JA SORAESIINTYMÄT

KITTILÄN KUNTA

Pohjavesipinnan yläpuolinen maa-ainesmuodostuma

Maa-ainesmuodostuman raja ja tunnus
341402-010-247

Maa-aineksen laatu

Hiekkavaltainen
Soravaltainen

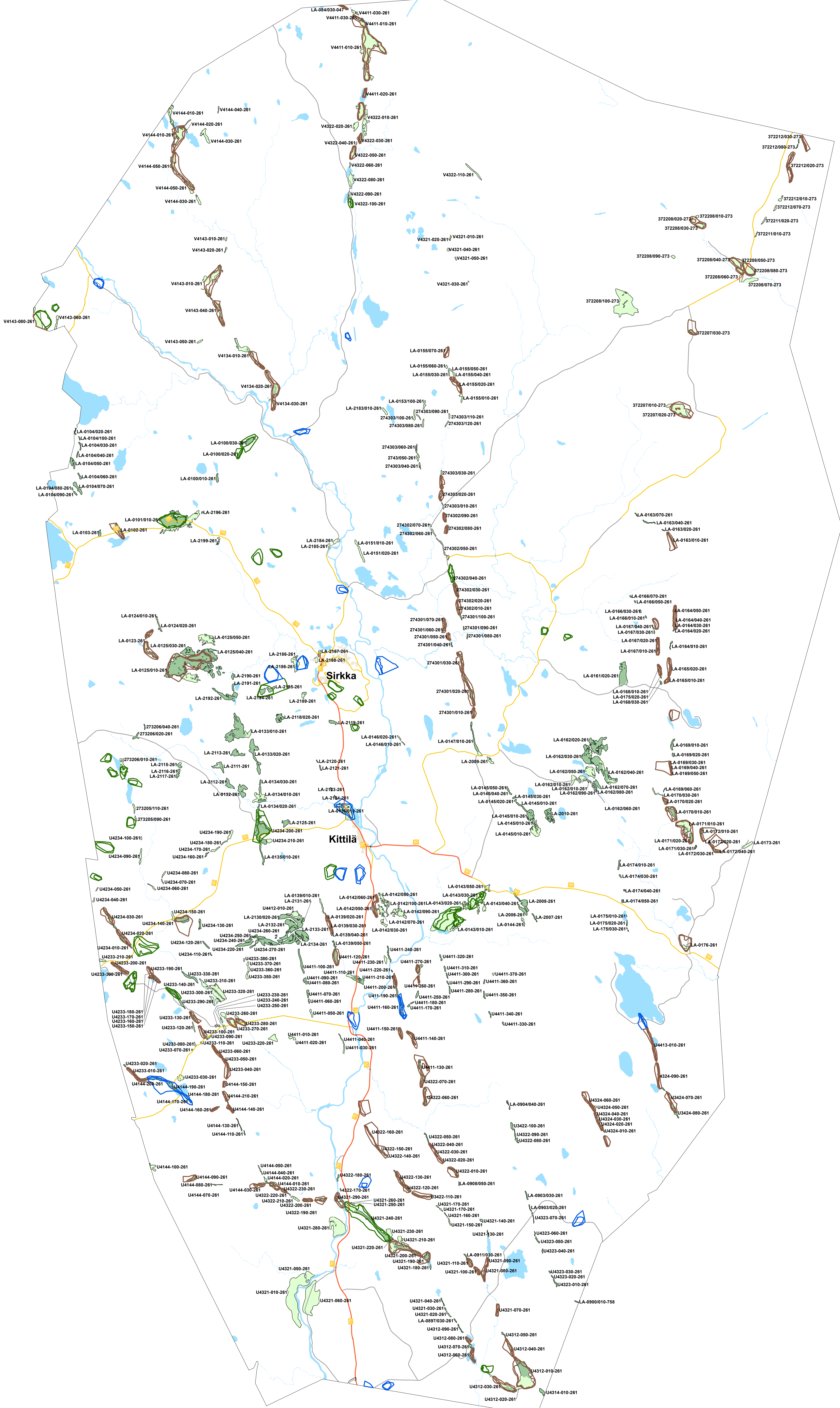
Pohjavesialue

I luokan pohjavesialue
II luokan pohjavesialue
III luokan pohjavesialue

POHJAKARTTA

Kuntarajat
Pääliikenneväylät ja tienumerot
Vesistöt
Taajamat

N
1:140 000
0 5 10 km
Karttatuloste © Geologian tutkimuskeskus 2019
Pohjakartta © Maanmittauslaitos ja HALTIK
Pohjavesialueet © Suomen ympäristökeskus



LAPIN MAA- JA
KALLIOKIVIAINESSELVITYS, VAIHE 2. (2016-2019)

HIEKKA- JA SORAESIINTYMÄT

KOLARIN KUNTA

Pohjavesipinnan yläpuolinen maa-ainemuodostuma

□ Maa-ainemuodostuman raja ja tunnus
341402-010-247

Maa-aineksen laatu

■ Hiekkavaltainen
■ Soravaltainen

Pohjavesialue

■ I luokan pohjavesialue
■ II luokan pohjavesialue
■ III luokan pohjavesialue

POHJAKARTTA

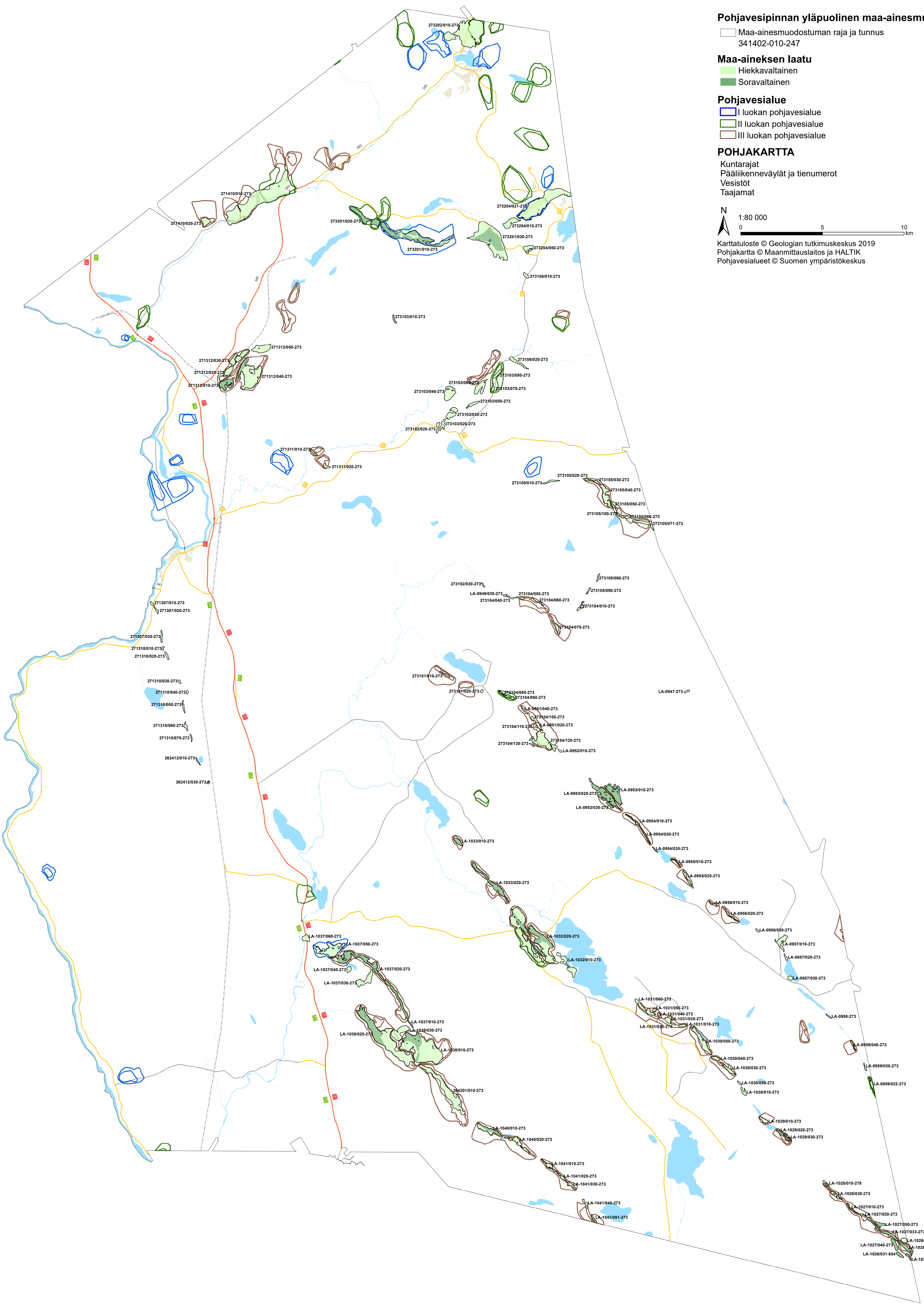
Kuntarajat
Pääliikenneväylät ja tienumerot
Vesistöt
Taajamat



Karttatuloste © Geologian tutkimuskeskus 2019
Pohjakartta © Maanmittauslaitos ja HALTIK
Pohjavesialueet © Suomen ympäristökeskus



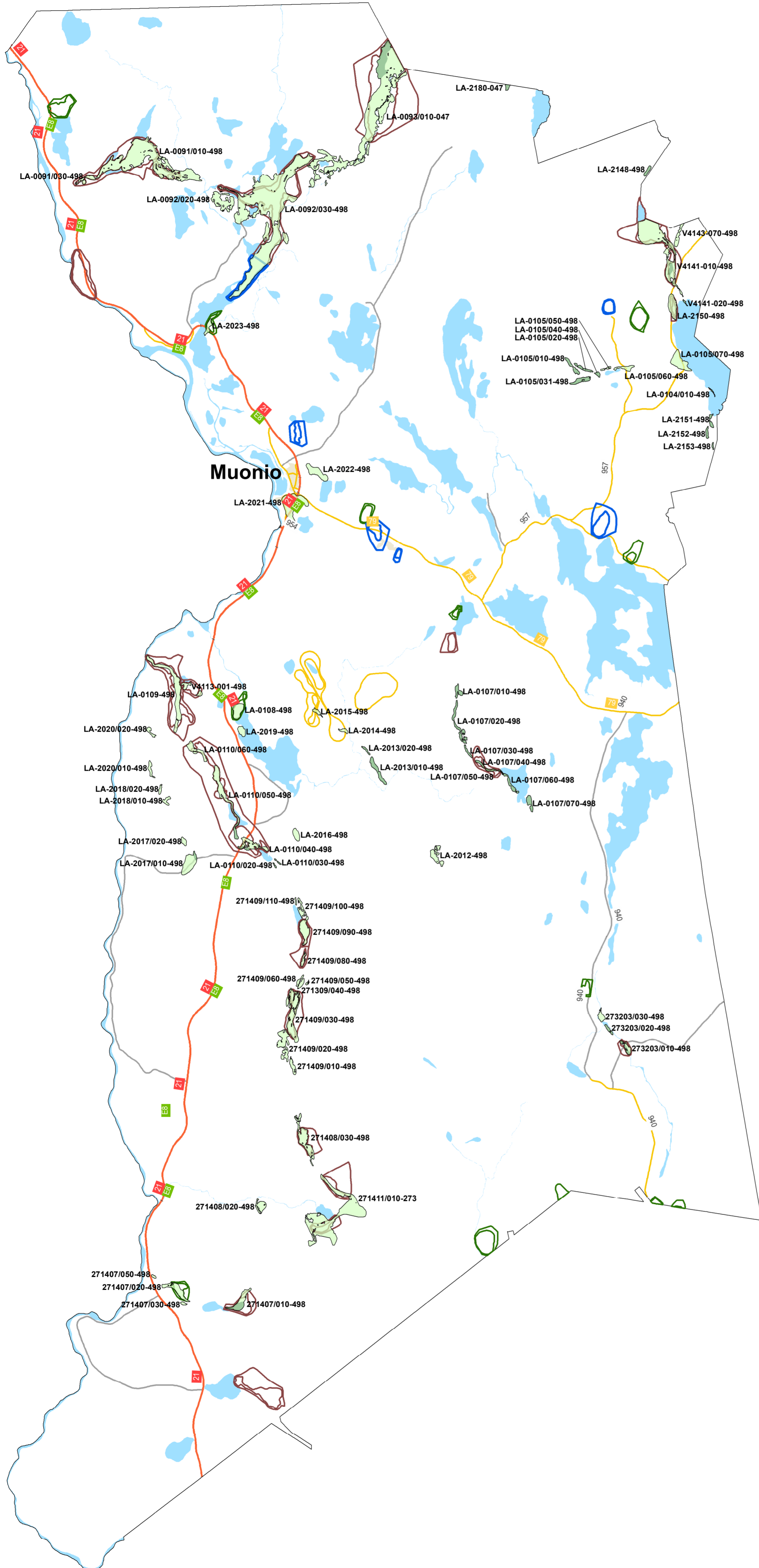
1.1.2019



LAPIN MAA- JA
KALLIOKIVIAINESSELVITYS, VAIHE 2. (2016-2019)

HIEKKA- JA SORAESIINTYMÄT

MUONION KUNTA



Pohjavesipinnan yläpuolinen maa-ainesmuodostuma

□ Maa-ainesmuodostuman raja ja tunnus
341402-010-247

Maa-aineksen laatu

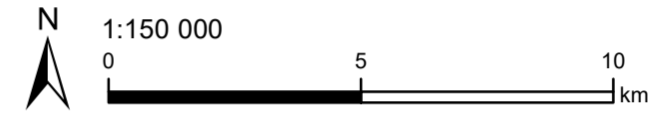
■ Hiekkavaltainen
■ Soravaltainen

Pohjavesialue

□ I luokan pohjavesialue
□ II luokan pohjavesialue
□ III luokan pohjavesialue

POHJAKARTTA

□ Kuntarajat
□ Pääliikenneväylät ja tienumerot
□ Vesistöt
□ Taajamat



Karttatuloste © Geologian tutkimuskeskus 2019
Pohjakartta © Maanmittauslaitos ja HALTIK
Pohjavesialueet © Suomen ympäristökeskus



1.1.2019

LAPIN MAA- JA
KALLIOKIVIAINESSELVITYS, VAIHE 2. (2016-2019)

HIEKKA- JA SORAESIINTYMÄT

PELKOSENNIEMEN KUNTA

Pohjavesipinnan yläpuolinen maa-ainesmuodostuma

□ Maa-ainesmuodostuman raja ja tunnus
341402-010-247

Maa-aineksen laatu

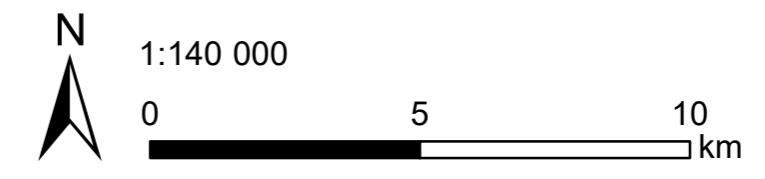
■ Hiekkavaltainen
■ Soravaltainen

Pohjavesialue

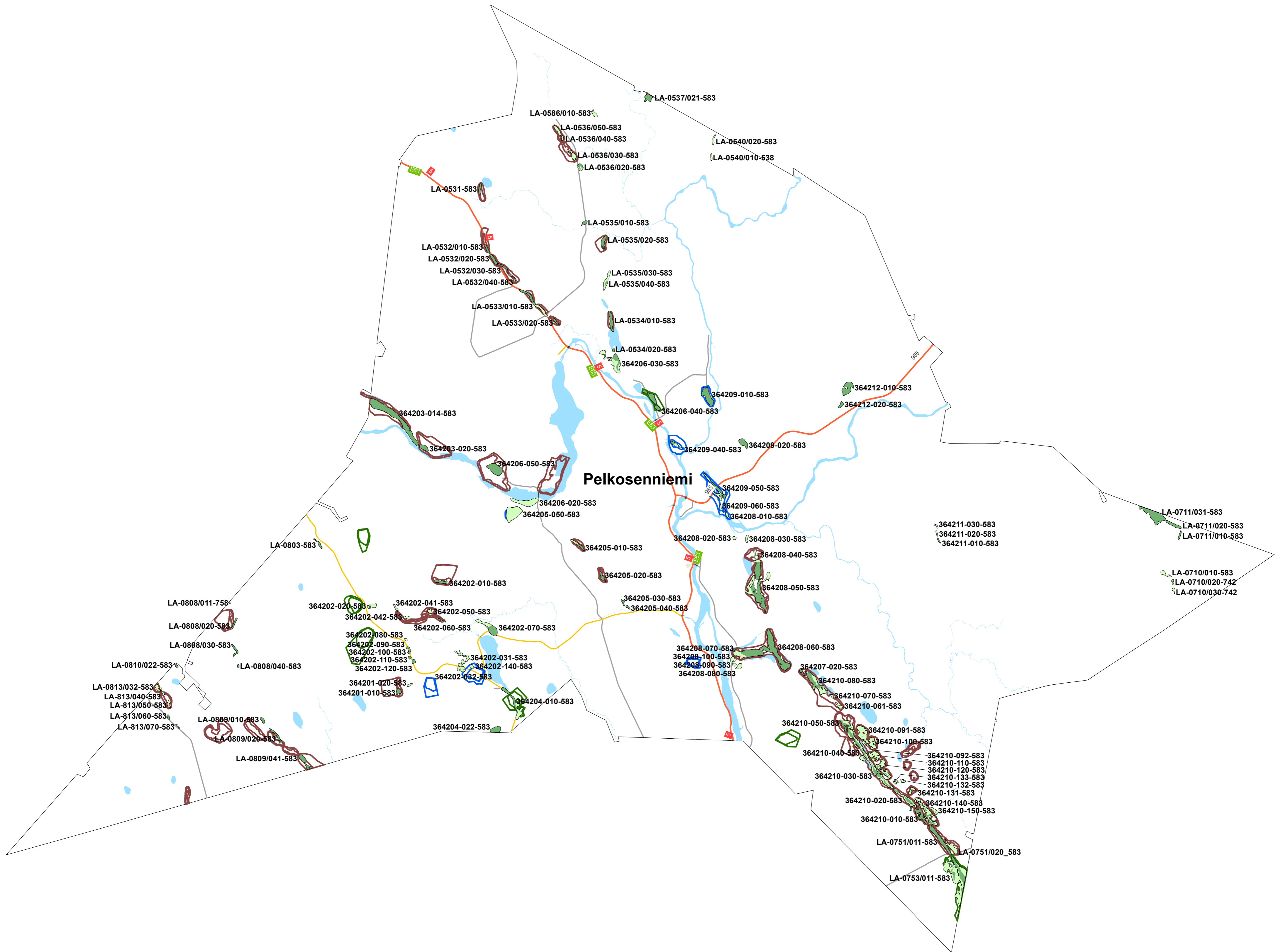
□ I luokan pohjavesialue
□ II luokan pohjavesialue
□ III luokan pohjavesialue

POHJAKARTTA

Kuntarajat
Pääliikenneväylät ja tienumerot
Vesistöt
Taajamat



Karttatuloste © Geologian tutkimuskeskus 2019
Pohjakartta © Maanmittauslaitos ja HALTIK
Pohjavesialueet © Suomen ympäristökeskus



POSION KUNTA

Pohjavesipinnan yläpuolinen maa-ainesmuodostuma

□ Maa-ainesmuodostuman raja ja tunnus
341402-010-247

Maa-aineksen laatu

■ Hiikkavaltainen
■ Soravaltainen

Pohjavesialue

□ I luokan pohjavesialue
□ II luokan pohjavesialue
□ III luokan pohjavesialue

POHJAKARTTA

Kuntarajat
Pääliikenneväylät ja tienumerot
Vesistöt
Taajamat



Karttatuloste © Geologian tutkimuskeskus 2019
Pohjakartta © Maanmittauslaitos ja HALTIK
Pohjavesialueet © Suomen ympäristökeskus



LAPIN MAA- JA
KALLIOKIVIAINESSELVITYS, VAIHE 2. (2016-2019)

HIEKKA- JA SORAESIINTYMÄT

SALLAN KUNTA

Pohjavesipinnan yläpuolinen maa-ainesmuodostuma

□ Maa-ainesmuodostuman raja ja tunnus
341402-010-247

Maa-aineksen laatu

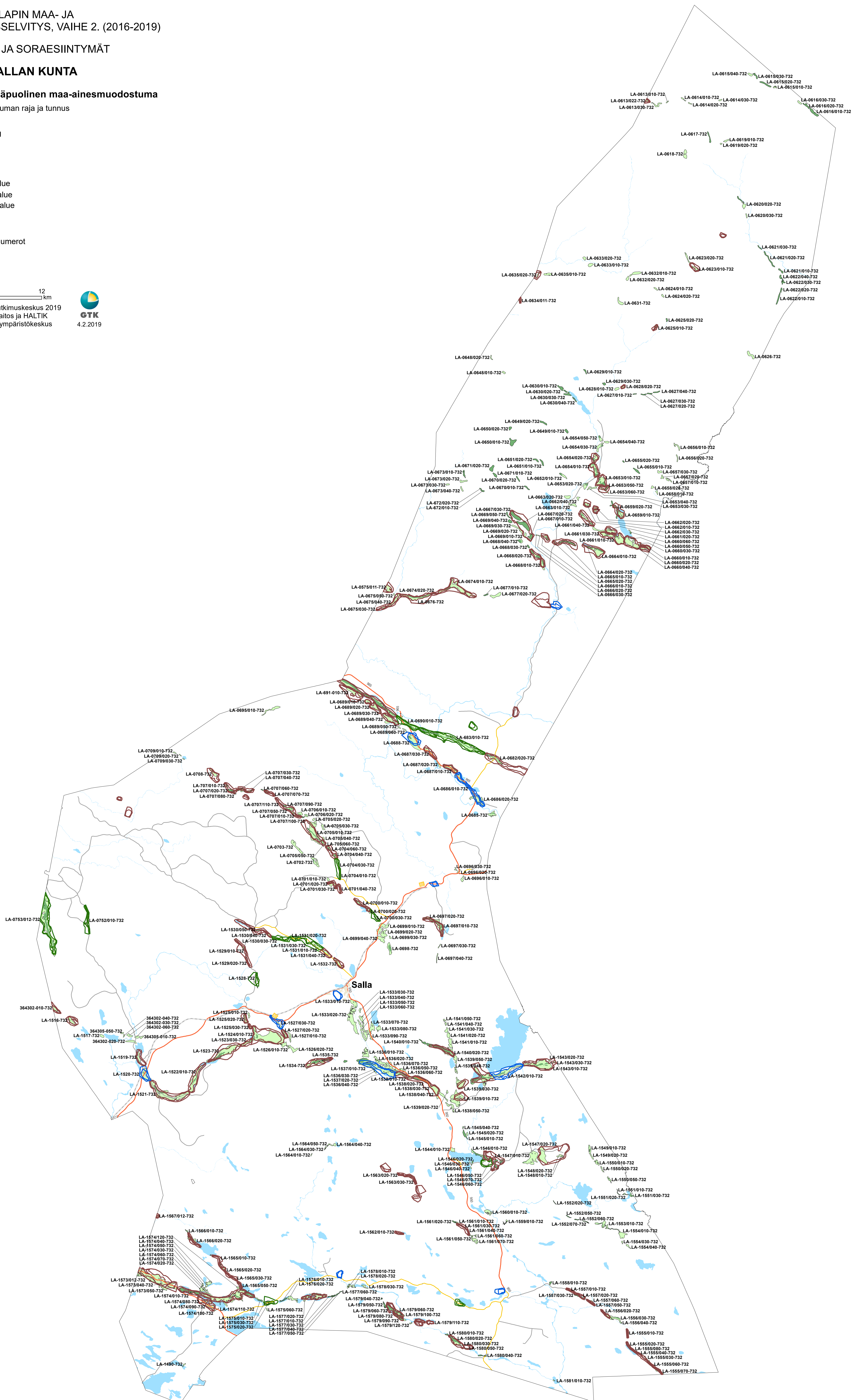
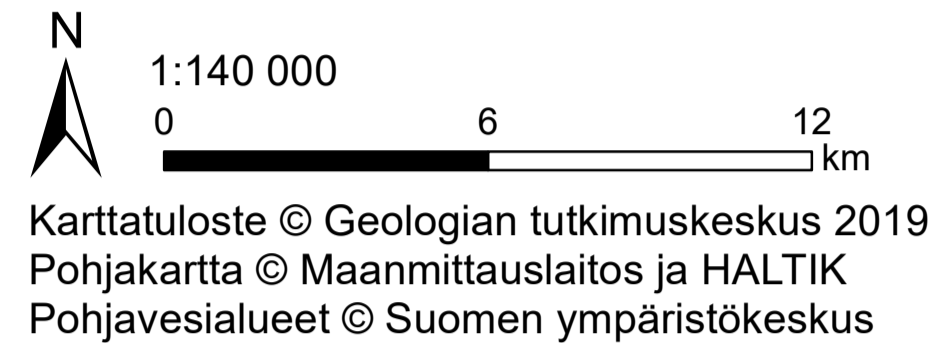
■ Hiekkavaltainen
■ Soravaltainen

Pohjavesialue

■ I luokan pohjavesialue
■ II luokan pohjavesialue
■ III luokan pohjavesialue

POHJAKARTTA

Kuntarajat
Pääliikenneväylät ja tienumerot
Vesistöt
Taajamat



LAPIN MAA- JA
KALLIOKIVIAINESSELVITYS, VAIHE 2. (2016-2019)

HIEKKA- JA SORAESIINTYMÄT

SAVUKOSKEN KUNTA

Pohjavesipinnan yläpuolinen maa-ainesmuodostuma

□ Maa-ainesmuodostuman raja ja tunnus
341402-010-247

Maa-aineksen laatu

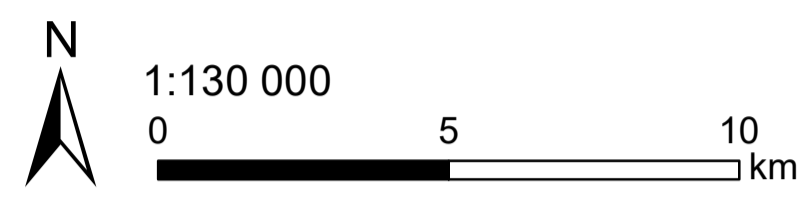
- Hiekkavaltainen
- Soravaltainen

Pohjavesialue

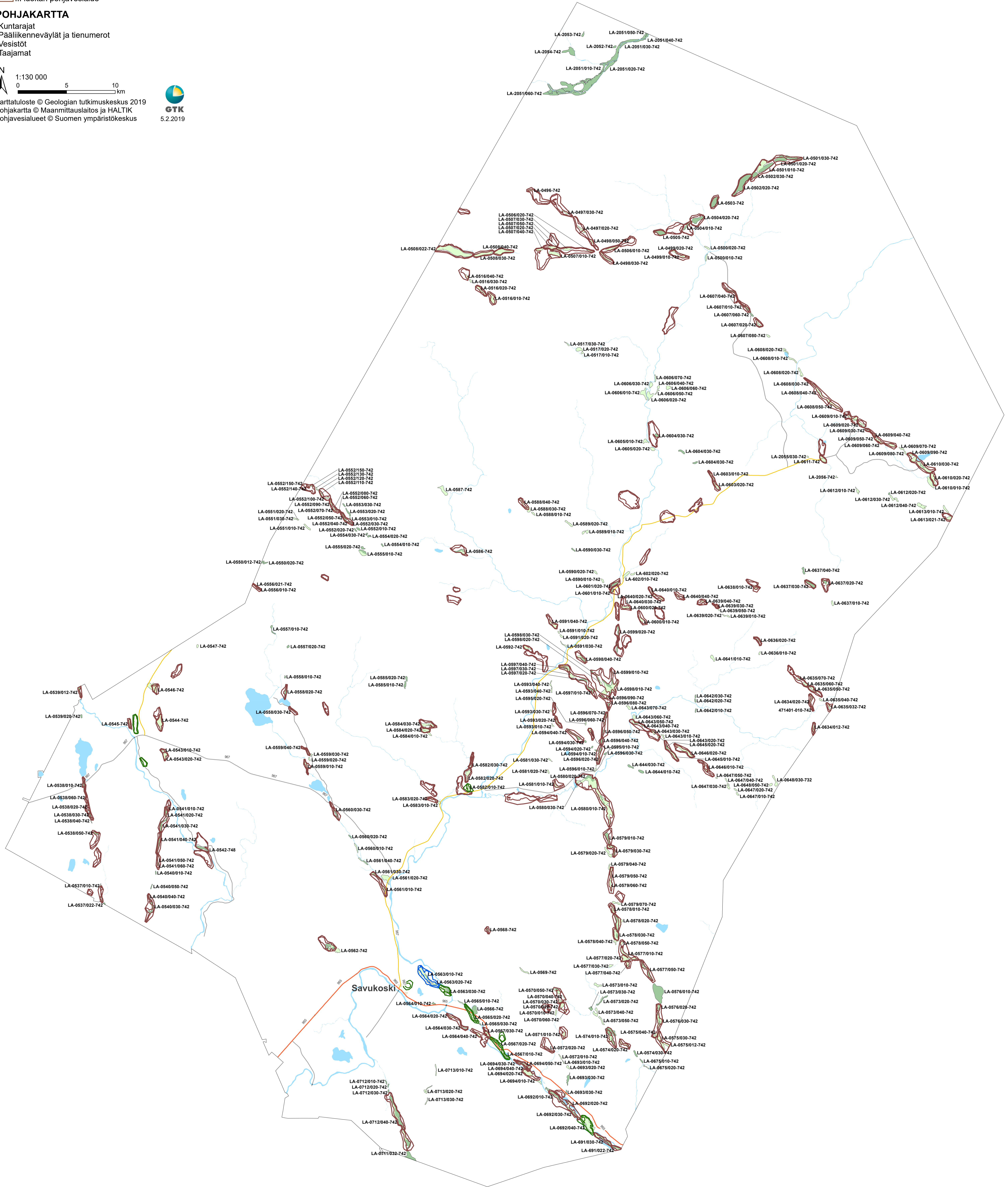
- I luokan pohjavesialue
- II luokan pohjavesialue
- III luokan pohjavesialue

POHJAKARTTA

Kuntarajat
Pääliikenneväylät ja tienumerot
Vesistöt
Taajamat



Karttatuloste © Geologian tutkimuskeskus 2019
Pohjakartta © Maanmittauslaitos ja HALTIK
Pohjavesialueet © Suomen ympäristökeskus



LAPIN MAA- JA
KALLIOKIVIAINNESSELVITYS, VAIHE 2. (2016-2019)

HIEKKA- JA SORAESIINTYMÄT
SODANKYLÄN KUNTA

Pohjavesipinnan yläpuolinen maa-ainesmuodostuma

□ Maa-ainesmuodostuman raja ja tunnus
341402-010-247

Maa-aineksen laatu

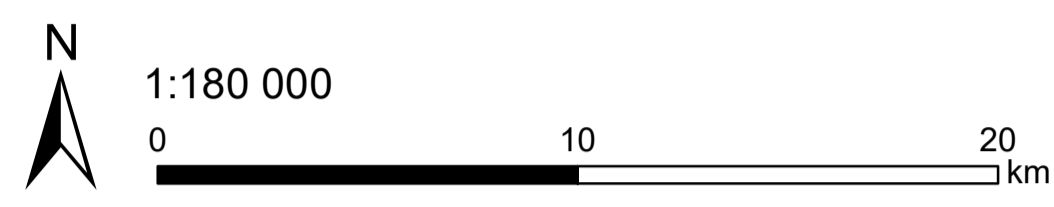
■ Hiekkavaltainen
■ Soravaltainen

Pohjavesialue

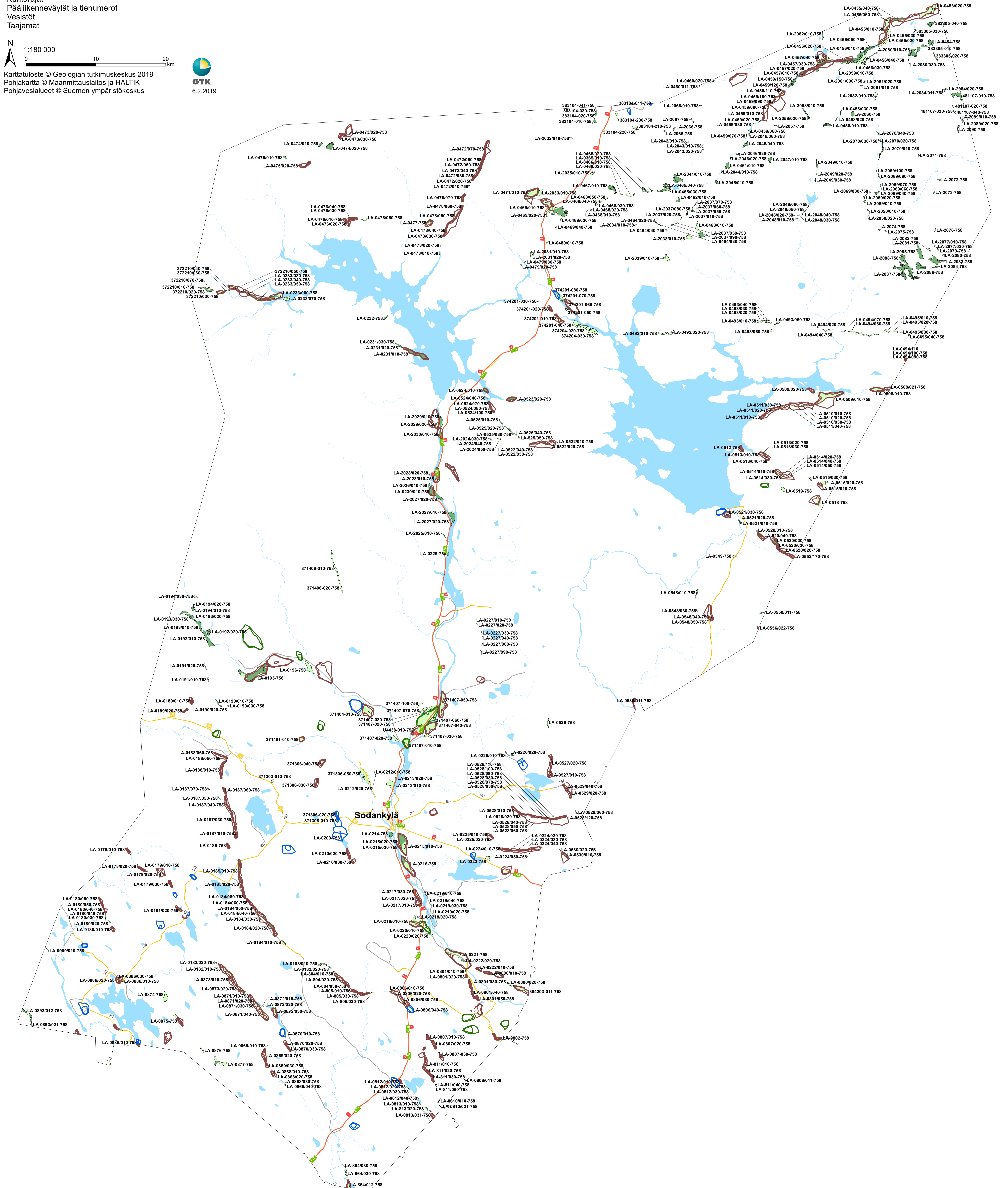
□ I luokan pohjavesialue
□ II luokan pohjavesialue
□ III luokan pohjavesialue

POHJAKARTTA

Kuntarajat
Pääliikenneväylät ja tienumerot
Vesistöt
Taajamat



Karttaluote © Geologian tutkimuskeskus 2019
Pohjakartta © Maanmittauslaitos ja HALTIK
Pohjavesialueet © Suomen ympäristökeskus



Liite 2.13

LAPIN MAA- JA
KALLIOKIVIAINESSELVITYS, VAIHE 2. (2016-2019)

HIEKKA- JA SORAESIINTYMÄT

TORNION KAUPUNKI

Pohjavesipinnan yläpuolinen maa-ainesmuodostuma

□ Maa-ainesmuodostuman raja ja tunnus
341402-010-247

Maa-aineksen laatu

■ Hiekkavaltainen
■ Soravaltainen

Pohjavesialue

□ I luokan pohjavesialue
□ II luokan pohjavesialue
□ III luokan pohjavesialue

POHJAKARTTA

Kuntarajat
Pääliikenneväylät ja tienumerot
Vesistöt
Taajamat

N
1:100 000
0 4 8 km

Karttatuloste © Geologian tutkimuskeskus 2019
Pohjakartta © Maanmittauslaitos ja HALTIK
Pohjavesialueet © Suomen ympäristökeskus

